

ハイドロフローの設置記録 (スケール No.4-6)

<食器洗浄機のスケール対策>

Case Study – Restaurant Dishwasher – Scale

レストランの食器洗浄機スケール対策テストレポート

Case study updated on February 3,2014



- Installer :** HydroFLOW Midwest.
販売会社
- Customer :** Mr. Pig Stuff BBQ - Shakopee, Minnesota, USA.
客先 アメリカミネソタ州のバーベキューレストラン
- Application :** Commercial dishwasher.
対照装置 商業用の食器洗浄機
- Installed Unit :** HydroFLOW S38 unit was installed on the fresh water line before the dishwasher' pre-heater.
設置場所 ハイドロフローS38 を食器洗浄機の昇温装置内に入る手前の補給水管上に設置した。
- Water Source :** Unsoftened city water with extremely hard water (500 ppm of calcium carbonate).
原水 カルシウムが 500ppm ある大変な硬水
- Timeline :** September 4, 2013 to January 20, 2014 (4.5 month evaluation).
テスト期間 2013 年 9 月 4 日~2014 年 1 月 20 日 (4.5 ヶ月間)
- Background :** Due to excessive scale accumulation, the restaurant owners decided to evaluate HydroFLOW' s ability to descale the dishwasher and pre-heater and prevent further scale formation.
背景 レストランオーナーは食器洗浄機とその中の昇温装置内に過度のスケール付着に困っていたため、ハイドロフローS38 がどの程度スケール付着防止及び既存スケールの溶解流出に効果があるのかテストする事とした。
- Goal :** Gradually remove scale deposits from the dishwasher and pre-heater without the need for an acid clean.
目標 S38 設置後は食器洗浄機・昇温装置内を薬品洗浄する事なしに、既に付着している固いスケールが徐々に溶解流出してくる事。
- Results :** Hard scale is no longer accumulating and existing scale is gradually being removed from areas with constant water flow. Please refer to before and after photos.
結果 固いスケールの堆積は発生せず、既存のスケールは徐々に溶解流出している。その結果を次頁の比較写真で確認して下さい。

Dishwasher

食器洗浄機の外観



Installed HydroFLOW S38

S38 の設置場所



Before and after photos

S38 設置前・設置後の食器洗淨機内写真



Baseline
設置前



3 Months
設置 3 ヶ月後



4.5 Months
設置 4.5 ヶ月後



Baseline
設置前



4.5 Months
設置 4.5 ヶ月後



Baseline
設置前



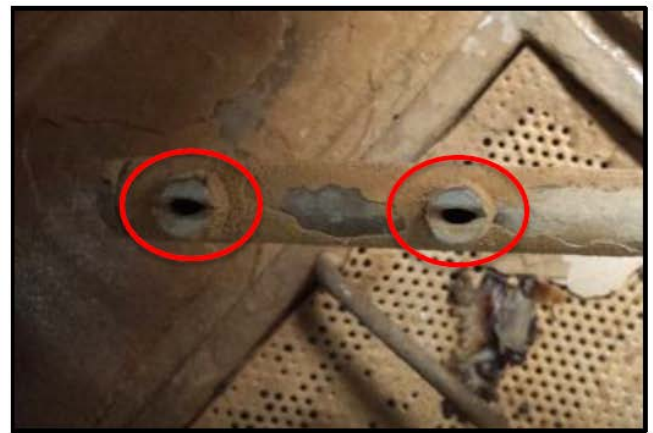
3 Months
設置 3 ヶ月後



4.5 Months
設置 4.5 ヶ月後



Baseline
設置前



4.5 Months
設置 4.5 ヶ月後

Note the spray nozzles are no longer clogged with scale
スプレーノズルに付着していたスケールも溶解流出して、水の出が良くなった。